

DATAS

LE DÉVELOPPEMENT TERRITORIAL EN CHIFFRE



1 466 333
HABITANTS
AU 1/1/2018

#14 – JANVIER 2021

DEMOGRAPHIE

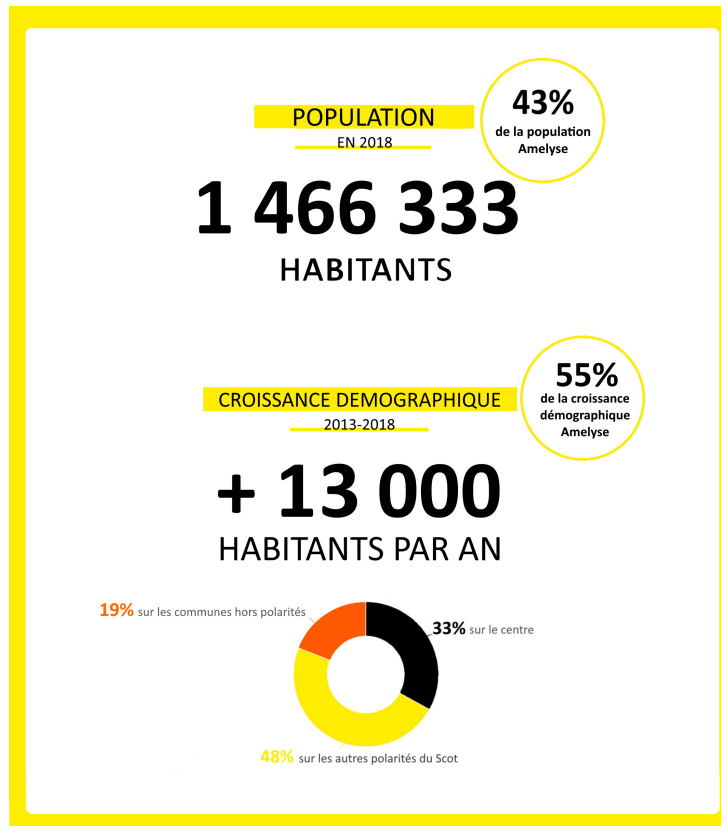
POPULATION DANS L'AGGLOMERATION LYONNAISE

L'agglomération lyonnaise a vu sa population augmenter de **+ 13 000 habitants/an** * sur la période 2013–2018 (+0,9%/an). Soit en 5 ans la population d'une ville comme Valence.

La population du Sepal représente en 2018 **43% de la population de l'aire métropolitaine Lyon-Saint-Etienne** (Amelyse), qui comprend 3 386 516 habitants. L'agglomération lyonnaise représente près de **55% de la croissance démographique de l'Amelyse** entre 2013–2018.

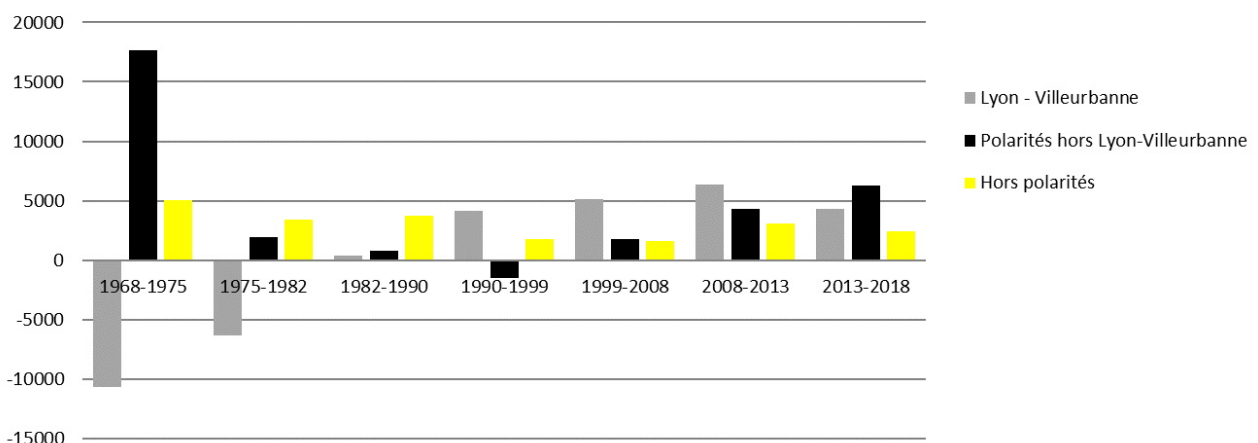
Durant cette période, **le rôle du Centre** (Lyon-Villeurbanne) dans la progression démographique reste important (33%) mais **diminue au profit des autres polarités urbaines**, qui sont désormais responsables de la moitié de cette progression ; le poids des communes hors polarités, quant à lui, se maintient.

Comme déjà mis en évidence dans d'autres publications du Sepal, **ces évolutions démographiques ne sont pas uniquement corrélées à l'effort de production résidentielle**, d'autres facteurs comme la décohabitation des ménages ou la structure du parc de logements et son cycle de vie entrent également en ligne de compte.

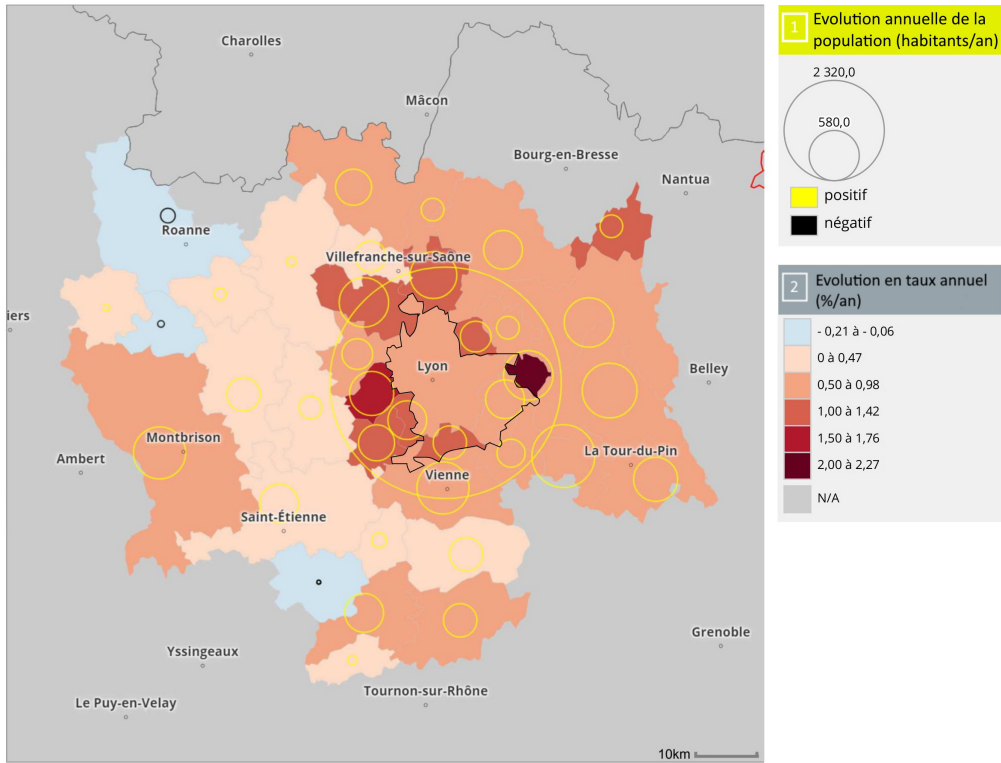


À l'échelle de l'Amelyse, **la croissance démographique apparaît particulièrement forte** – en volume et en dynamique – **dans les EPCI limitrophes** à la métropole lyonnaise, à l'instar des Communautés de communes Vallons du Lyonnais ou Lyon Saint-Exupéry-en-Dauphiné. Ces taux globalement positifs à l'échelle des EPCI cachent néanmoins des disparités : entre 2013 et 2018, **plusieurs villes moyennes** qui bordent l'agglomération lyonnaise **observent une baisse du nombre d'habitants**, à l'instar de Villefranche, l'Isle d'Abeau, Ambérieu-en-Bugey ou Tarare. Vienne et Saint-Etienne, pour leur part, regagnent progressivement des habitants après une période continue de perte démographique.

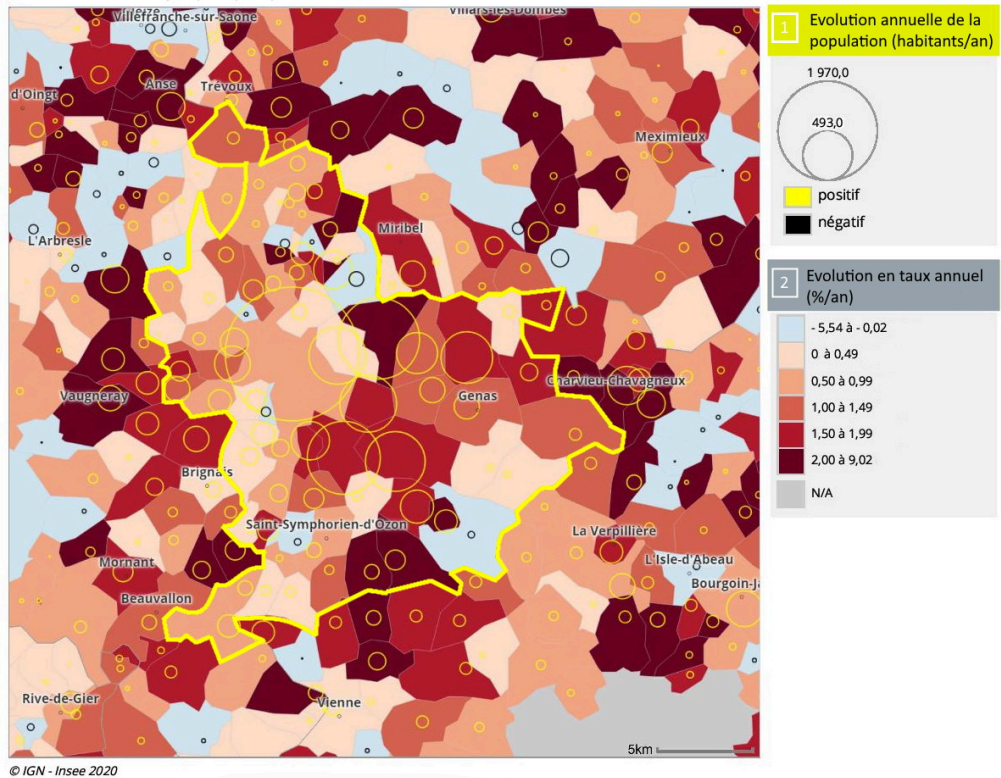
Dynamique d'accueil de population des polarités du Scot (nombre d'habitants/an par période)



Evolution démographique par intercommunalité à l'échelle Amelyse entre 2013 et 2018



Evolution démographique par commune entre 2013 et 2018



Pour aller plus loin...

Décryptage n°3 : Les enseignements du recensement de l'Insee 2019

Débat n°1 : Demain l'agglomération lyonnaise, quels modèles de développement ?