

DATAS

LE DÉVELOPPEMENT TERRITORIAL EN CHIFFRE

34%

C'est la part de la croissance des emplois

accueillis en dehors des centralités urbaines
et des réseaux de transports collectifs structurants

#18-SEPTEMBRE 2022

LIEUX DE DEVELOPPEMENT DANS L'AGGLOMERATION LYONNAISE

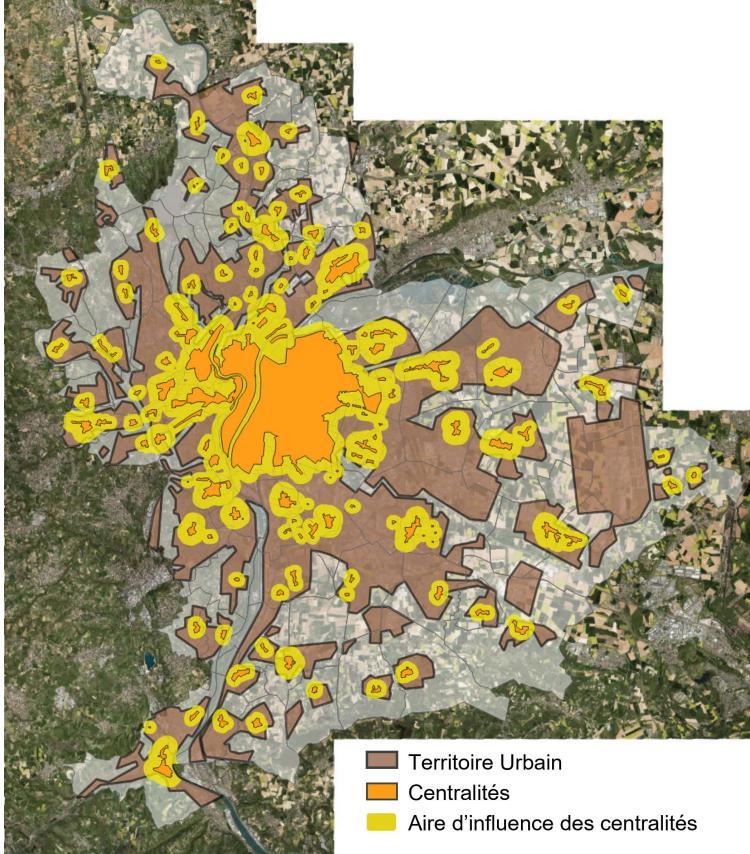
Dans le cadre du bilan du Scot et de son actuelle révision, le Sepal a conduit une analyse fine des dynamiques urbaines et des lieux du développement sur la dernière décennie.

Celle-ci témoigne d'un rôle particulièrement fort de l'agglomération lyonnaise dans l'accueil démographique à l'échelle de l'aire d'attraction : **+ 147 000 habitants, soit 2/3 de la croissance** observée entre 2008 et 2019.

Le Scot en vigueur identifie **23 polarités urbaines** (sur 74 communes) comme lieux préférentiels du développement démographique, résidentiel et économique. Ces polarités ont accueilli **80% de la croissance démographique**.

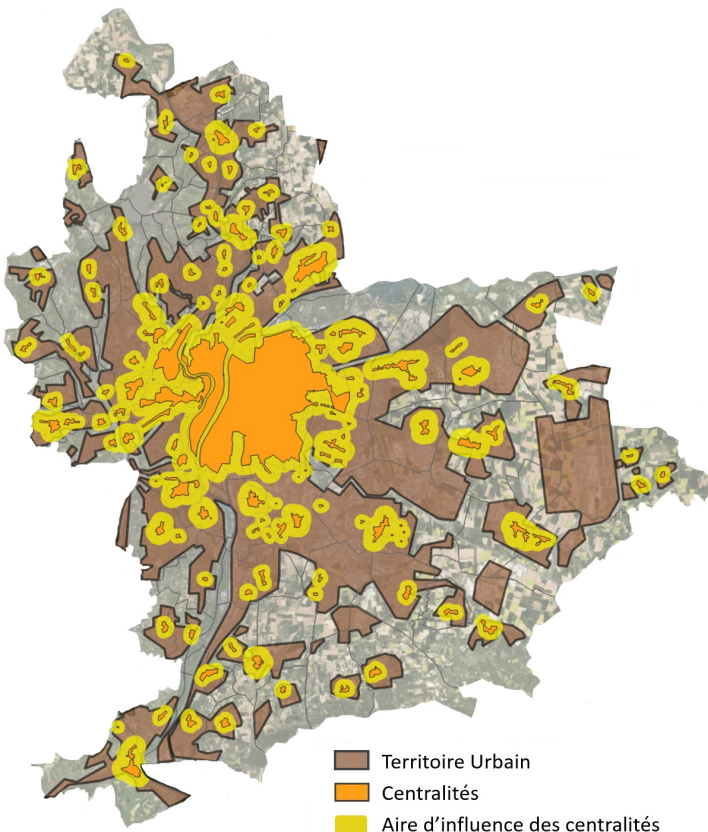
Parallèlement, entre 2010 et 2020, **80 000 emplois salariés privés** ont été créés sur l'agglomération lyonnaise, **dont 74% sur 3 communes** - Lyon (+ 47 500), Saint-Priest (+ 6 700) et Villeurbanne (+ 4 900) - témoignant d'une très forte concentration économique.

Une analyse infracommunale identifie finement les secteurs ayant accueilli ce développement, en s'appuyant sur une définition et une représentation cartographique précises des centralités et lieux bien desservis par le réseau structurant de transports collectifs.



Les centralités offrent les aménités de la ville des proximités (commerces, services, équipements). Elles couvrent une grande partie de Lyon et Villeurbanne, les centres-villes, centres-bourgs et certains centres de quartiers. Elles représentent 7 % du territoire du Sepal, 13% du territoire urbain (dont 2/3 sur Lyon et Villeurbanne).

Les centralités et leur aire d'influence regroupent aujourd'hui plus de 80% des habitants et près de 70% des emplois.



@' fÁGYU' ' gfi VM fUbh' XY' fUbgdcftg' Vè''YVMZj' Ygh' Vè'a dca' XYg']I' bYg'YI']ghUbhYg'XY' a Áfrcž'fUa k Unž [URYg' GB 7: ž]I' bYg' ž: fHYg' XY' Vi g'YI' dFYgg']XYbhž'ZÁVg' dUF' 'Y' GVè'h' Yh' 'D81 ž U]bg]' ei Y' W'fH]]bg' d'fc' Yrg' Yb' 'Vè'i fg' X]gdcgUbh' Xi b' fUVA' ' g' Z]gUa a Ybh' d'fÁV]g' fH ' B c'fXž H-ž H'š' 'Yh' YI' H'bgjcb' Xi' 'a Áfrc' '6L'*

9bj]fcb' *\$i' ' XYg' \UV]fUbtgž' XYg' 'c[Ya Ybtg' Yh' XYg' Ya d'c]g'gcbhg]H' Ág' '4dfcl' ja]fÁ' XYg'UffÁfg'XYggYf]]g'dUF' 'Y' fÁGYU' ' gfi VM fUbh'XY' fUbgdcftg'Vè''YVMZj'

L'analyse croisée de ces deux indicateurs aboutit aux chiffres-clés suivants pour la situation actuelle :

- Plus de 50% des habitants et des emplois se localisent dans des zones de centralités bien desservies par les réseaux de transports collectifs structurants, participant à la ville des courtes distances.
- Néanmoins, à ce jour environ **40% des habitants et des emplois ne sont desservis par aucun réseau structurant de transports collectifs.**

L'évolution sur la dernière décennie montre que :

- Une large part de la croissance de population (85%) a été accueillie dans les centralité bien desservies par les transports collectifs structurants.
- Néanmoins, encore **34% de la croissance des emplois s'est localisée en dehors des centralités et des réseaux de transports collectifs structurants.**

Les principaux chiffres-clés de la dernière décennie

POPULATION

+ 147 000
HABITANTS

dans l'agglomération lyonnaise

soit 2/3
de la croissance
de l'aire
d'attraction
de Lyon

EMPLOIS

+ 80 000

EMPLOIS SALARIES PRIVES

dans l'agglomération lyonnaise

soit 80%
de la création
d'emplois à
l'échelle de l'aire
d'attraction

LIEUX DE DEVELOPPEMENT

50 %

DES HABITANTS ET DES EMPLOIS

localisés dans les centralités bien desservies par les TC structurants

DESSERTÉ TC

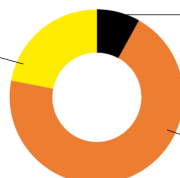
40 %

DES HABITANTS ET DES EMPLOIS

ne bénéficient d'aucune desserte par le réseau de TC structurants

LOCALISATION DES EMPLOIS

22%
des emplois sont localisés
dans les sites économiques dédiés
(hors centralités)



8%
des emplois sont situés
dans le reste du territoire urbain (résiduel)
ou des espaces naturels et agricoles

70%
des emplois
sont localisés dans les centralités